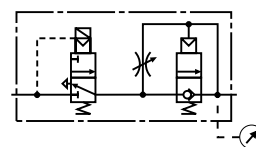


УСТРОЙСТВА МЯГКОГО ПУСКА И СИСТЕМЫ АВАРИЙНЫХ ОТСЕЧНЫХ КЛАПАНОВ

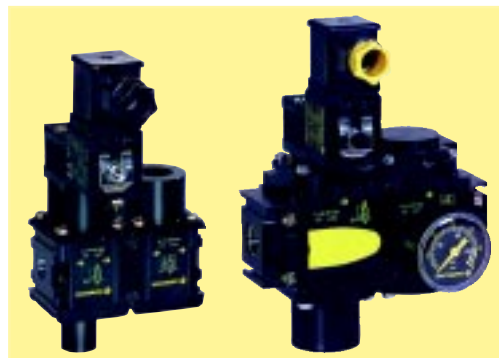
G1/4 И G1/2

Типы Modulair 107 и 112

Подготовка воздуха



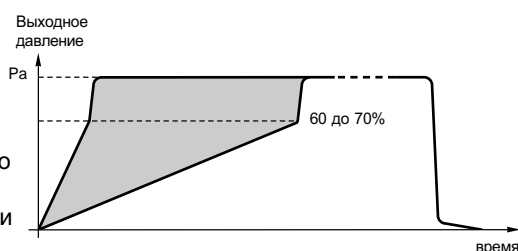
- Системы защиты по нормам EN 983-5.1.4. Выполняют 2 основные функции:
- Сброс давления из системы посредством аварийного отсечного клапана
- Плавное восстановление давления в системе с помощью встроенного устройства мягкого пуска
- Модульная конструкция позволяет стыковать любые компоненты этого типа



ПРИНЦИП ДЕЙСТВИЯ

- **Аварийный отсечной клапан**
3/2 НЗ аварийный отсечной клапан при отключении электрического питания сбрасывает давление из системы и таким образом останавливает все механизмы
- **Автоматическое устройство мягкого пуска**
Во время подачи давления в систему, когда устройство мягкого пуска в состоянии покоя, медленное нарастание давления воздуха, проходящего через сопло, обеспечивает медленный старт всех приводов. Когда давление в системе достигает 60 - 70% от рабочего, сопло автоматически открывается полностью. Работа происходит с нормальной скоростью.

Изменение скорости нарастания выходного давления в зависимости от положения регулировочного винта



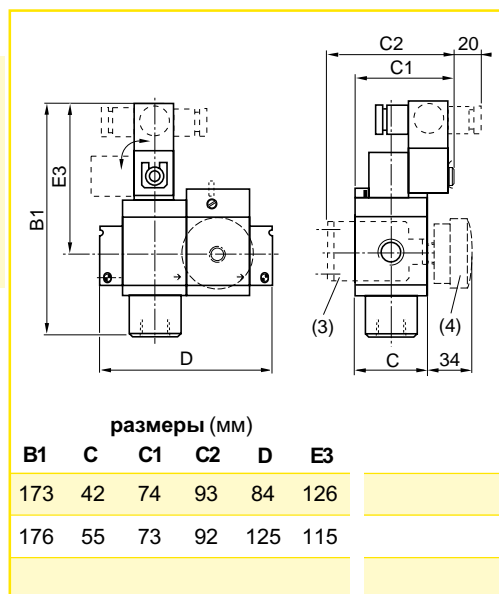
ХАРАКТЕРИСТИКИ

- **Среда** : фильтрованный нейтр. газ или воздух с маслом/без
- **Рабочее давление** : 2.5 / 3 до 10 бар
- **Температура окруж. среды**: 0°C до + 50°C
- **Металлический корпус**
- **Скорость нарастания давления в системе настраивается с помощью регулировочного винта с фиксирующим штифтом (для сохранения настройки)**

СПЕЦИФИКАЦИИ

присоед. размер (G)	Тип Modulair	рабочее давление (бар)	расход (Н.У.) при 6.3 бар		Код
			макс. (л/мин)		
1/4	107	2,5 - 10	1000		343 94 006 (1)
1/2	112	3 - 10	2700		343 93 009 (1)
Управляющий соленоидный клапан для аварийного отсечного клапана					190 00 017 (2)

- (1) При заказе добавьте к коду аварийного отсечного клапана и устройству мягкого пуска код управляющего соленоидного клапана с ручным управлением: **190 00 017**
 (2) при заказе указывайте напряжение/ток



- (3) Кронштейны для бокового монтажа (как аксессуары)
 (4) Манометр по заказу

АКСЕССУАРЫ

- **MODULAIR 107 (1/4)**
 - Кронштейны для монтажа сбоку **343 04 003**
 - Набор из 2-х соединительных элементов **343 04 001**
 - Манометр, 0 - 12 бар (Ø 40 мм) **343 00 041**
 - Глушитель выхлопа G1/4 **346 00 002**
- **MODULAIR 112 (1/2)**
 - Кронштейны для монтажа сбоку **343 03 003**
 - Набор из 2-х соединительных элементов **343 03 001**
 - Манометр, 0 - 12 бар (Ø 50 мм) **342 00 062**
 - Глушитель выхлопа G1/2 **346 00 004**